

HAGO

DIE ENTSCHEIDUNG FÜR QUALITÄT

Glasreiniger- leitern



www.hago.at



HACA
LEITERN

2024

INHALT

Stufenglasreinigerleitern.....	3
Tourenleitern aus Aluminium.....	5
WorkStep – Die Arbeitsstufe	7
Etagenleitern aus Aluminium.....	8
Tritte.....	9

STUFEN-GLASREINIGERLEITER

»LILA SERIE«



- ✓ Etagenleiter
- ✓ Holme aus Doppel-Delta-Profil mit dem Punch-Resist-Profil
- ✓ Dadurch besonders widerstandsfähig gegen Dellen und Beulen
- ✓ Einzelne Leiterteile steckbar
- ✓ Alle Komponenten sind kompatibel
- ✓ Stufen mit 80 mm Auftrittsfläche
- ✓ Eloxierte Holme verhindern schwarze Hände durch Aluminiumabrieb
- ✓ Unterteil mit 1,00 m breiter Traverse
- ✓ Leiterspizze mit großem Gummianlegeklotz und Gleitrollen
- ✓ Zulässige Belastung max. 150 kg
- ✓ Maße: Stufenabstand 260 mm, Abstand oberste Stufe bis Leiterende ca. 1150 mm
- ✓ Zubehör/Sonderausstattungen
 - Ausziehbarer Leiterkopf aus Aluminiumrohr, mit Gummianlegeklotz. Nutzlänge ausgezogen ca. 500 mm.
Best-Nr. 0860 8230 00 € 249,00 p. Satz
 - Fußverlängerung aus Aluminium für Mittelteil und Spitze, stufenlos verstellbar bis 0,35 m
Best-Nr. 0860 2100 00 € 158,00 p. Stck.



Mittels einer sicheren Klemmverbindung werden die Leiterteile untereinander verbunden.



Typ 8608

Typ 8608

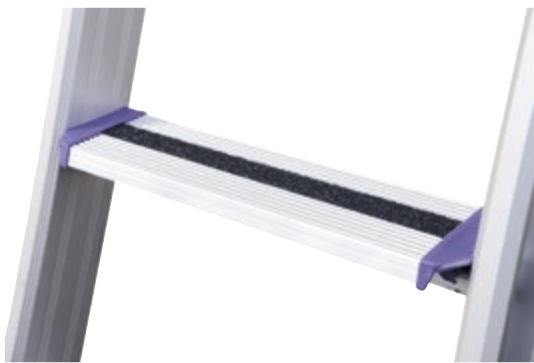
Größe	Zusammensetzung	Länge insges. ca. m	Standhöhe ca. m	Gewicht ca. kg	Bestell-Nr.	€ p. Stck
9	5 + 4	3,55	2,34	13,2	8608 0000 09	924,00
14	5 + 5 + 4	4,95	3,64	18,9	8608 0000 14	1.301,00
19	5+ 5 + 5 + 4	6,35	4,93	24,6	8608 0000 19	1.677,00
Unterteil	2	0,80		4,0	8608 0001 02	298,00
Unterteil	5	1,63		6,5	8608 0001 05	423,00
Mittelteil	5	1,65		5,7	8608 0002 05	376,00
Spitze	4	2,17		6,7	8608 0003 04	501,00

STUFEN-GLASREINIGERLEITER R13

»LILA SERIE«



- ✓ Etagenleiter
- ✓ Stufen mit Antirutschbelag
- ✓ Erfüllt die Rutschklasse R13
- ✓ Holme aus Doppel-Delta-Profil mit dem Punch-Resist-Profil
- ✓ Dadurch besonders widerstandsfähig gegen Dellen und Beulen
- ✓ Einzelne Leiterteile steckbar
- ✓ Alle Komponenten sind kompatibel
- ✓ Stufen mit 80 mm Auftrittsfläche
- ✓ Eloxierte Holme verhindern schwarze Hände durch Aluminiumabrieb
- ✓ Unterteil mit 1,00 m breiter Traverse
- ✓ Leiterspitze mit großem Gummianlegeklotz und Gleitrollen
- ✓ Zulässige Belastung max. 150 kg
- ✓ Maße: Stufenabstand 260 mm, Abstand oberste Stufe bis Leiterende ca. 1150 mm
- ✓ Zubehör/Sonderausstattungen
 - Ausziehbarer Leiterkopf aus Aluminiumrohr, mit Gummianlegeklotz. Nutzlänge ausgezogen ca. 500 mm.
Best-Nr. 0860 8230 00 € 249,00 p. Satz
 - Fußverlängerung aus Aluminium für Mittelteil und Spitze, stufenlos verstellbar bis 0,35 m
Best-Nr. 0860 2100 00 € 158,00 p. Stck.



Typ 8608.01 Detail Stufe R13



Typ 8608.01

Typ 8608.01

Größe	Zusammensetzung	Länge insges. ca. m	Standhöhe ca. m	Gewicht ca. kg	Bestell- Nr.	€ p. Stck
9	5 + 4	3,55	2,34	13,2	8608 0100 09	1.055,00
14	5 + 5 + 4	4,95	3,64	18,9	8608 0100 14	1.525,00
19	5 + 5 + 5 + 4	6,35	4,93	24,6	8608 0100 19	1.995,00
Unterteil	2	0,80		4,0	8608 0101 02	335,00
Unterteil	5	1,63		6,5	8608 0101 05	510,00
Mittelteil	5	1,65		5,7	8608 0102 05	470,00
Spitze	4	2,17		6,7	8608 0103 04	545,00

TOURENLEITERN

»ALU-KOMPLETT-SERIE«



- ✓ Typ 6315.01 – 2-teilig
 - ✓ Typ 6316.01 – 3-teilig
 - ✓ Holme aus Aluminium-Spezialprofil mit gelben Warnstreifen
 - ✓ Sprossen aus quadratischem Aluminiumrohr, rutschhemmend gerieft
 - ✓ Reparaturfreundliche, auswechselbare Holme und Sprossen
 - ✓ Mit Steckkästen zum Zusammenstecken der Leiterteile
 - ✓ Leiterspitze mit Gummianlegeklotz
 - ✓ Maße
Sprossenabstand ca. 280 mm,
Abstand oberste Sprosse bis Leiterende ca. 600 mm
 - ✓ Arbeitshöhe max. 3 m
 - ✓ Zubehör/Sonderausstattungen
Ausziehbarer Leiterkopf aus Aluminiumrohr,
mit Gummianlegeklotz, Nutzlänge bei Spitzen ca. 500 mm
- Bestell-Nr. 0820 2200 00**
montiert € 345,00 p. Leiter
- Bestell-Nr. 0820 2300 00**
unmontiert € 245,00 p. Satz

Arbeitsstufe zum Nachrüsten

WorkStep für Glasreinigerleitern
(Sprosse 31,6 mm x 30 mm)

Bestell-Nr.	Länge (mm)	€ p. Stck
0189 0002 30	230	57,50
0189 0002 80	280	62,00
0189 0003 30	330	65,50

Im Set (3 Stufen)

Für Tourenleiter Typ 6316 Spitzen
1 Set bestehend aus 3 x 0189 0002 30

Bestell-Nr.	€ p. Set
0189 0000 01	163,00



Typ 6315.01 und Typ 6316.01

Größe	Zusammensetzung	Länge insges. ca. m	Gewicht ca. kg	Zul. Belastung max./kg	Bestell-Nr.	€ p. Stck
Unterleiter	4	1,38	3,0	150	6316 0037 44	203,00
Mittelteil	4	1,38	2,9	150	6316 0027 44	227,00
Spitze	4*	1,78	3,5	150	6316 0114 44	294,00
Spitze	7	2,61	5,0	150	6316 0117 44	403,00

Typ 6315.01

Größe	Zusammensetzung	Länge insges. ca. m	Gewicht ca. kg	Zul. Belastung max./kg	Bestell-Nr.	€ p. Stck
8	4 + 4	1,78	3,5	150	6315 0100 44	521,00
11	7 + 4	3,76	7,9	150	6315 0100 74	630,00

Typ 6316.01

Größe	Zusammensetzung	Länge insges. ca. m	Gewicht ca. kg	Zul. Belastung max./kg	Bestell-Nr.	€ p. Stck
12	4 + 4 + 4*	4,04	9,4	150	6316 0104 44	724,00

* Bei Einsatz der Spitze allein bzw. der Spitze in Kombination mit den Unterleitern Gr. 4 ergeben sich günstige Längenverhältnisse für den Transport im Pkw.



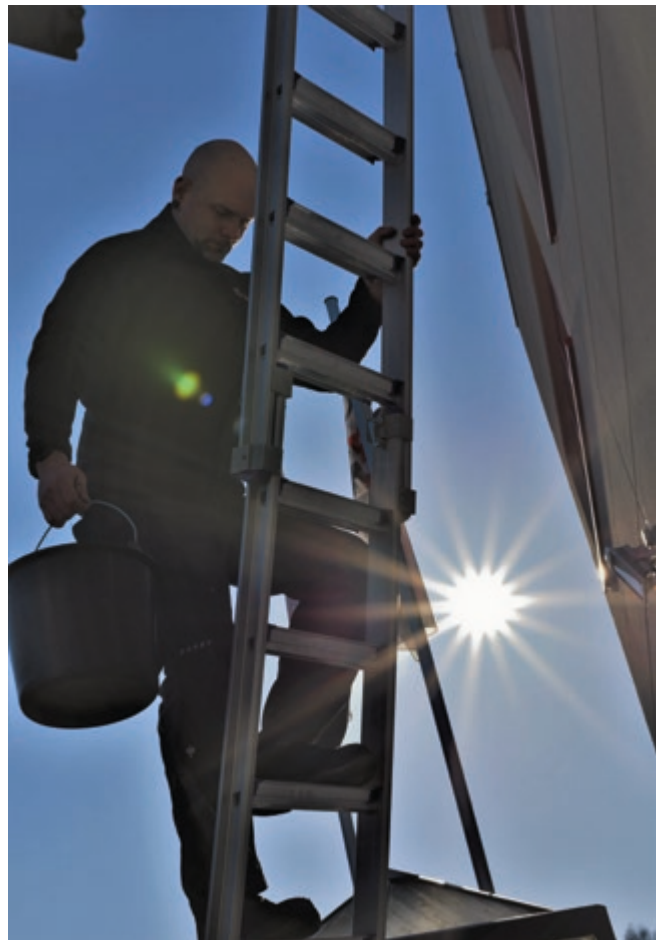
Die Spitze ist mit einem Anlegeklotz und einer Gleitrolle versehen.



Fußverlängerung „Lila Serie“



Ausziehbarer Leiterkopf aus Aluminiumrohr, mit Gummianlegeklotz



Typ 8608

WORKSTEP – DIE ARBEITSSTUFE

Rüsten Sie Ihre Sprossen-Glasreinigerleitern nach und arbeiten Sie wieder konform zur TRBS 2121-2.

Nach TRBS 2121-2 ist das Arbeiten auf allen Leitern seit Beginn 2019 nur noch erlaubt, wenn Sie mit beiden Füßen auf einer STUFE oder Plattform stehen.*

Dies bedeutet vereinfacht, dass Sie ab sofort nicht mehr gewerblich auf Sprossenleitern arbeiten dürfen! Damit Sie Ihre Sprossenleiter, die in einem einwandfreien Zustand ist, nicht ausmustern müssen, haben wir **WorkStep – Die Arbeitsstufe** entwickelt. Die Stufe wird binnen Sekunden einfach in der gewünschten Höhe auf Ihrer Sprossenleiter aufgeschraubt.

* Es gibt Ausnahmen von dieser Regel (z.B. Arbeiten in engen Schächten oder bei der Ernte im Obstbau). Weiterhin ist es mittels einer Gefährdungsbeurteilung möglich, auf der Sprosse zu arbeiten, wenn kein anderes Arbeitsmittel benutzt werden kann.

Die Vorteile von **WorkStep** im Vergleich zur Neuanschaffung einer Stufenleiter sind:

- ✓ Nachrüstung mittels Schraubbefestigung binnen Sekunden möglich
- ✓ geringes Gewicht
- ✓ geringe Packmaße
- ✓ leichte Handhabung
- ✓ günstiger Preis



Bitte beachten:

WorkStep– Die Arbeitsstufe gibt es für unterschiedliche Sprossenabmessungen. Es darf nur die passende Ausführung verwendet werden.

WorkStep erhalten Sie in folgenden Ausführungen

WorkStep für Glasreinigerleitern (Sprosse 31,6 mm x 30 mm)

Bestell-Nr.	Länge (mm)	€ p. Stck
0189 0002 30	230	57,50
0189 0002 80	280	62,00
0189 0003 30	330	65,50

Im Set (3 Stufen)

Für Etagenleiter Typ 6311/6313

und die Mittelteile der Tourenleiter Typ6316:

1 Set bestehend aus 2 x 0189 0002 80 und 1 x 0189 0003 30

Bestell-Nr.	€ p. Set
0189 0000 00	172,00

Für Tourenleiter Typ 6316 Spitzen

1 Set bestehend aus 3 x 0189 0002 30

Bestell-Nr.	€ p. Set
0189 0000 01	163,00

Bei Fragen beraten wir Sie gerne!



ETAGENLEITERN

»ALU-KOMPLETT-SERIE«



- ✓ Typ 6311.01
- ✓ Holme aus Aluminium-Spezialprofil mit gelben Warnstreifen
- ✓ Sprossen aus quadratischem Aluminiumrohr, rutschhemmend gerieft
- ✓ Reparaturfreundliche, auswechselbare Holme und Sprossen
- ✓ Unterleiter und Mittelteile mit je zwei Sicherungshaken an den oberen Leiterenden zur Arretierung der zusammengesteckten Leitern
- ✓ Leiterspitze mit großem Gummianlegeklotz und Gleitrolle
- ✓ Unterteil mit Traverse
- ✓ Alle Mittelteile untereinander austauschbar
- ✓ Maße
Sprossenabstand 280 mm, Abstand oberste Sprosse bis Leiterende ca. 640 mm, Traversenbreite ca. 840 mm
- ✓ Sonderausstattung
Fußverlängerung aus Aluminium für Mittelteil und Spitze, stufenlos verstellbar bis max. 0,60 m
Best.-Nr. 0600 0500 00 € 128,00 p. Satz



Typ 6311.02, Gr. 11

Arbeitsstufe zum Nachrüsten

WorkStep für Glasreinigerleitern
(Sprosse 31,6 mm x 30 mm)

Bestell-Nr.	Länge (mm)	€ p. Stck
0189 0002 30	230	57,50
0189 0002 80	280	62,00
0189 0003 30	330	65,50

Im Set (3 Stufen)

Für Etagenleiter Typ 6311/6313
und die Mittelteile der Tourenleiter

Typ 6316:

1 Set bestehend aus 2 x 0189 0002 80
und 1 x 0189 0003 30

Bestell-Nr.	€ p. Set
0189 0000 01	163,00

In der Tabelle basiert die Angabe »Länge insgesamt« auf einer Spitze Größe 8, einem Unterteil Gr. 5 und einer entsprechenden Anzahl Mittelteile Gr. 5. Bei anderen Kombinationen, z. B. mit Spitze Gr. 6 und/oder Unterteil Gr. 2 ergibt sich die jeweilige Gesamtlänge nach folgender Formel:

Sprossenanzahl Spitze	_____	Stck.
Sprossenanzahl Unterleiter	_____	Stck.
Sprossenanzahl aller Mittelteile	_____	Stck.
zusammen		_____ Stck. x 0,28 m = _____ m
		zuzüglich 0,64 m
		Gesamtlänge _____ m

Größe	Zusammen- setzung	Länge insges. ca. m	Gewicht ca. kg	Zul. Belastung max./kg	Bestell- Nr.	€ p. Stck
2	Unterleiter	0,85	3,5	150	6311 0102 50	285,00
5	Unterleiter	1,68	5,7	150	6311 0100 50	379,00
5	Mittelteil	1,68	5,0	150	6311 0000 05	329,00
6	Spitze	2,33	6,4	150	6311 0100 06	449,00
8	Spitze	2,86	7,5	150	6311 0100 08	466,00
13	8 + 5	4,26	13,2	150	6311 0200 13	845,00
18	8 + 2 x 5	5,66	18,2	150	6311 0200 18	1.174,00
23	8 + 3 x 5	7,06	23,2	150	6311 0200 23	1.504,00

TRITTE



- ✓ Beidseitig besteigbar
- ✓ DIN EN 14 183-B
- ✓ Eloxierte, ergonomisch geformte Holme
- ✓ Höchste Holmstabilität gegen Beulung
- ✓ Vormontierte klappbare Spreizsicherung
- ✓ Hochwertige Aluminiumgussgelenke
- ✓ GummifüÙe mit Abstandhalter
- ✓ Typ 8967.54 vier Bremsrollen, Ø 50 mm
- ✓ Zubehör/Sonderausstattungen
Handläufe zum Anklemmen an den Holm,
Sicherheitsstufen zum Aufclipsen
- Infos und Preise ab Seite 63 im HACA Stufenleiternkatalog.



Typ 8967 und Typ 8967.54

Größe inkl. Standstufe	senkrechte Höhe ca. m	Grundfläche ca. m	Gewicht ca. kg	Typ 8967 Bestell-Nr.	€ p. Stck.	Gewicht ca. kg	Typ 8967.54 Bestell-Nr.	€ p. Stck.
2	0,46	0,48 x 0,57	4,2	8967 0000 02	355,00	5,7	8967 5400 02	682,00
3	0,71	0,50 x 0,74	5,7	8967 0000 03	403,00	7,2	8967 5400 03	730,00
4	0,96	0,52 x 0,94	7,7	8967 0000 04	486,00	9,2	8967 5400 04	812,00

»SPEZIAL-SERIE«



- ✓ Beidseitig besteigbar
- ✓ DIN EN 14183-B
- ✓ Klappbare Spreizsicherung (Montage durch Kunden)
- ✓ mit Griffloch in der Deckstufe für leichten Transport
- ✓ Zubehör/Sonderausstattungen
Sicherheitsbügel/Handlauf zur nachträglichen Montage ab Seite 63 im HACA-Stufenleiternkatalog

Muss beim Kauf des Trittes mitbestellt werden!

Montage nur werkseitig möglich!

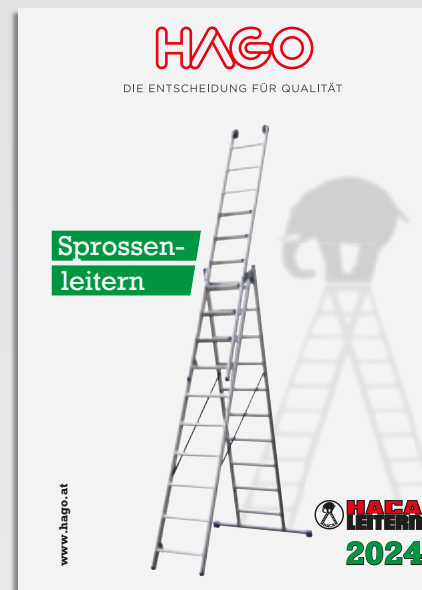


Typ 6563

Größe	senkrechte Höhe ca. m	Grundfläche ca. m	Gewicht ca. kg	Typ 6563 Bestell-Nr.	€ p. Stck.
3	0,70	0,41 x 0,75	3,6	6563 0000 03	294,00
4	0,90	0,44 x 0,91	4,5	6563 0000 04	331,00



WEITERE PRODUKTE AUS DEM HAGO-PROGRAMM:



HAGO

DIE ENTSCHEIDUNG FÜR QUALITÄT

Zentrale:

HAGO BAUTECHNIK GMBH

Traklstraße 19
4600 Wels/Österreich

T +43 (0) 7242/66341
E office@hago.at

Filiale:

HAGO BAUTECHNIK GMBH

Rudolf-Hausner-Gasse 20
1220 Wien/Österreich

T +43 (0) 1/7691511
E office-wien@hago.at

www.hago.at